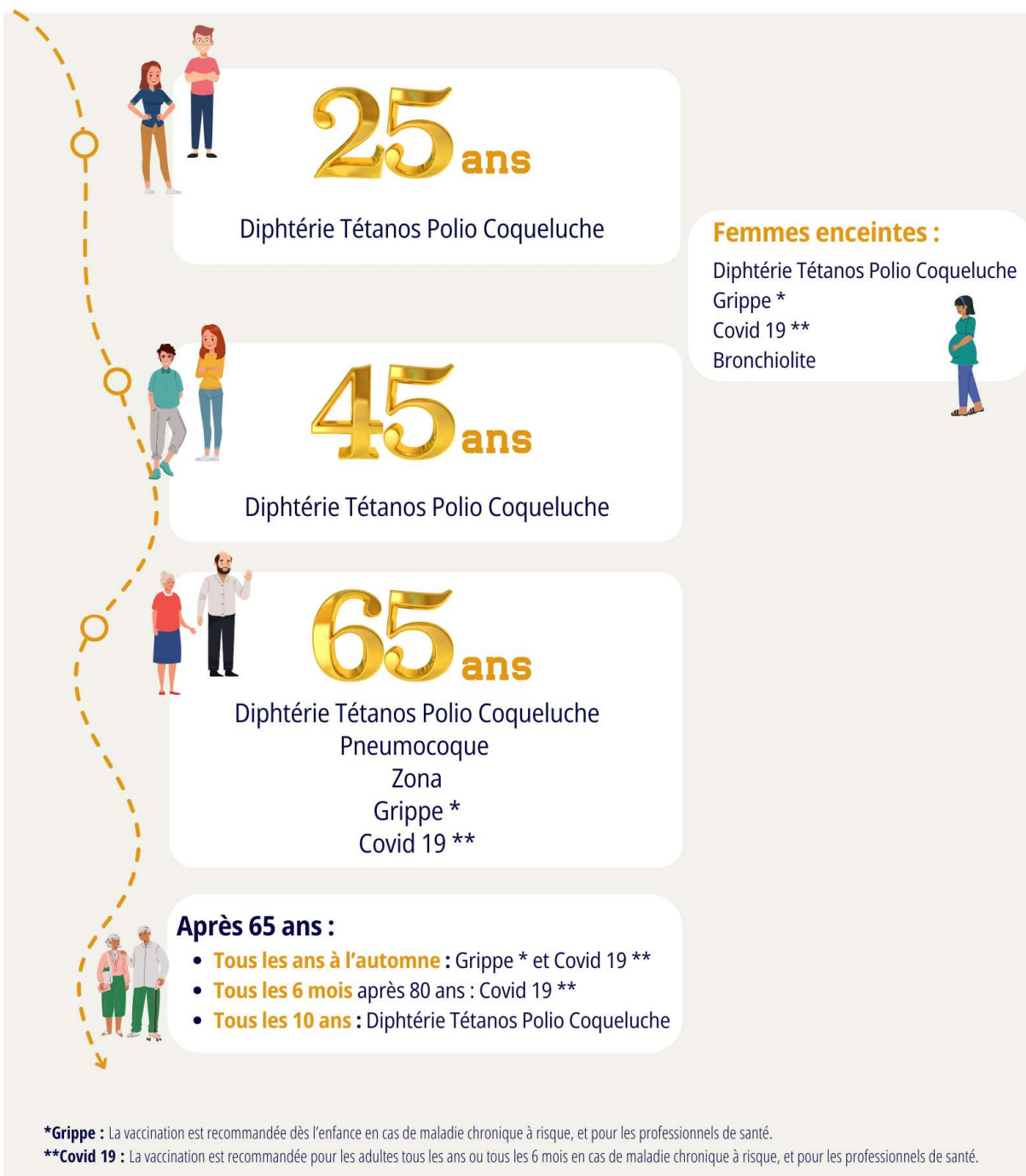


Quels vaccins prévoir à l'âge adulte ?

On fait le point sur les vaccinations recommandées en 2025 dans la population générale.



Quels vaccins prévoir à l'âge adulte ?

La vaccination ne s'arrête pas à l'enfance. À l'âge adulte, certains rappels sont indispensables et d'autres vaccins sont recommandés selon l'âge, l'état de santé ou certaines situations particulières (grossesse, maladies chroniques, exposition professionnelle...).

La CPTS **Monts & Barrages** fait le point sur les **vaccinations recommandées en 2025 pour la population générale**, conformément au calendrier vaccinal.

À 25 ans : un rappel essentiel

À 25 ans, un rappel combiné est recommandé pour maintenir une protection efficace contre :

- **Diphtérie**
- **Tétanos**
- **Poliomyélite**
- **Coqueluche**

Ce rappel est particulièrement important pour limiter la circulation de la coqueluche, une maladie qui peut être grave chez les nourrissons.

À 45 ans : maintenir l'immunité

Un nouveau rappel est recommandé à 45 ans contre :

- **Diphtérie**
- **Tétanos**
- **Poliomyélite**
- **Coqueluche**

Même en l'absence de symptômes ou de facteurs de risque, ces rappels sont nécessaires pour conserver une protection durable.

À partir de 65 ans : une protection renforcée

Dès 65 ans, plusieurs vaccinations deviennent particulièrement importantes en raison de la fragilité accrue face aux infections :

- **Diphtérie – Tétanos – Polio – Coqueluche** (rappel)
- **Pneumocoque** (prévention des infections respiratoires graves)
- **Zona**

- **Grippe saisonnière***
- **Covid-19 ****

👉 **Après 65 ans :**

- **Tous les ans à l'automne** : vaccination contre la **grippe** et le **Covid-19**
 - **Tous les 6 mois après 80 ans** : rappel **Covid-19**
 - **Tous les 10 ans** : rappel **Diphtérie – Tétanos – Polio – Coqueluche**
-

Femmes enceintes : protéger la mère et le bébé

Certaines vaccinations sont spécifiquement recommandées pendant la grossesse :

- **Diphtérie – Tétanos – Polio – Coqueluche** (coqueluche à chaque grossesse)
- **Grippe***
- **Covid-19 ****
- **Bronchiolite (VRS)**

Ces vaccinations permettent de protéger la mère, mais aussi le nouveau-né durant ses premiers mois de vie.

Des recommandations adaptées à chaque situation

* **Grippe** : vaccination recommandée dès l'enfance en cas de maladie chronique à risque et pour les professionnels de santé.

** **Covid-19** : vaccination recommandée chez les adultes tous les ans ou tous les 6 mois en cas de pathologie chronique à risque, ainsi que pour les professionnels de santé.

Besoin d'un conseil personnalisé ?

Votre médecin, votre pharmacien ou votre infirmier peuvent vérifier votre statut vaccinal et vous orienter vers les vaccins adaptés à votre situation.

🔍 **Pour aller plus loin :**

Retrouvez toutes les informations officielles sur la vaccination à tous les âges sur

👉 www.vaccination-info-service.fr

La CPTS **Monts & Barrages** s'engage pour la prévention et la protection de la santé de tous.